

GRUA TORRE / TOWER CRANE

GRUE A TOUR / TURMDREHKRAN

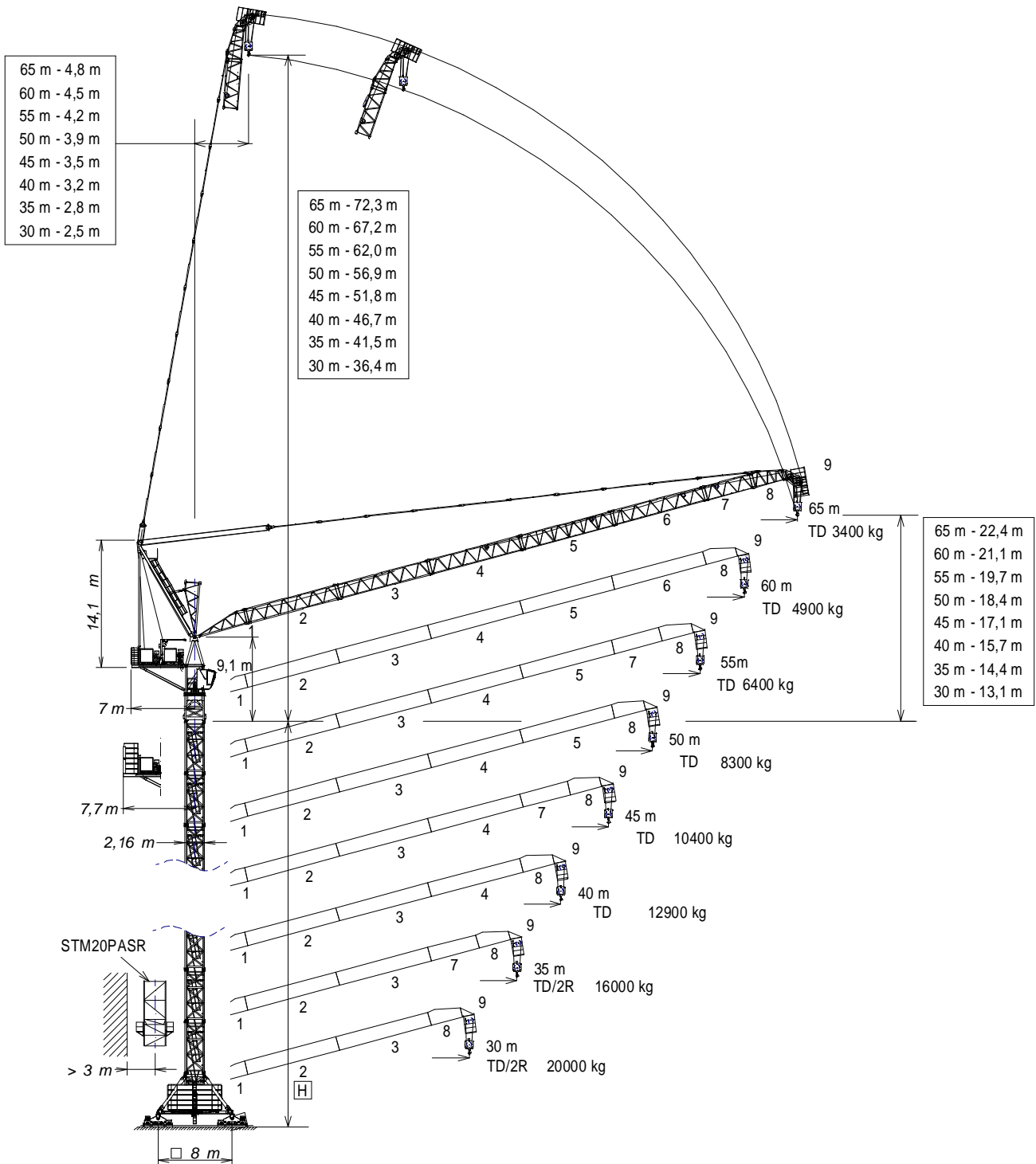
БАШЕННЫЙ КРАН / رافعة برجية

J438PA.2R



UNE 58-101
FEM 1001

UNE-EN-ISO 9001



H =

Máxima altura de torre sin arriostrar (m).
Maximum tower height without fastening (m).
Hauteur maximale de tour sans ancrage (m).
Maximale Höhe ohne Verstreben (m).
Максимальная высота башни без крепления (м).
أقصى ارتفاع للبرج بدون ربط (م)

* Tramo pluma / Jib section / Tronçon de fleche
Auslegerabschnitt / Секция стрелы / أجزاء الذراع

*Tramo pluma 1 / Jib setion 1-----206.40.000
*Tramo pluma 2 / Jib setion 2-----212.41.000
*Tramo pluma 3 / Jib setion 3-----212.42.000
*Tramo pluma 4 / Jib setion 4-----212.43.000
*Tramo pluma 5 / Jib setion 5-----212.44.000
*Tramo pluma 5 / Jib setion 6-----212.45.000
*Tramo pluma 7 / Jib setion 7-----212.46.000
*Tramo pluma 8 / Jib setion 8-----206.47.000
*Tramo pluma 9 / Jib setion 9-----212.48.000

BSR18-20-5,6 -----204.20.000
ASR20 -----160.21.200
TSR20 -----206.31.200
TSR20-5,6 -----206.31.000
ABH100C -----170.23.000

Fecha / Date: 11/10/2022

FEM 1001



Reservado el derecho a modificaciones sin previo aviso. Declinamos toda responsabilidad derivada de la información proporcionada / Subject to modification, without prior notice. This information is supplied without liability / L'entreprise se réserve le droit de procéder à des modifications sans préavis. Nous déclinons toute responsabilité quant aux informations fournies / Das Recht auf Änderungen ohne vorherige Ankündigung bleibt vorbehalten. Wir übernehmen keine Gewähr für die gemachten Angaben / Мы оставляем за собой право на внесение изменений без предварительного уведомления. Мы снимаем с себя любую ответственность в отношении предоставленной информации / المقدمة المعلومات عن المسؤولية دون أدنى مسؤولية مسبق. حقوق التغيير محفوظة دون إشعار مسبق.

TD

(H) TRASLACIÓN / TRAVELLING /
 TRASLATION / FORTBEWEGUNG / ПЕРЕМЕЩЕНИЕ / متحركة

(H) ESTACIONARIA / STATIONARY /
 STATIONAIRE / STATIONÄR / СТАЦИОНАРНОЕ СОСТОЯНИЕ / ثابتة

▽	H(m)	□	⊠
30	63,8	10	-
35	50,9	7	1
40	47	7	-
45	41,4	6	-
50	41,4	6	-
55	39,7	5	1
60	35,8	5	-
65	34,1	4	1

▽	H(m)	□	⊠
30	61,9	11	-
35	50,7	9	-
40	45,1	8	-
45	43,4	7	1
50	39,5	7	-
55	37,8	6	1
60	33,9	6	-
65	33,9	6	-

▽	H(m)	□	⊠
30	63,1	10	-
35	55,8	8	1
40	51,9	8	-
45	46,3	7	-
50	44,6	6	1
55	44,6	6	1
60	40,7	6	-
65	39,0	5	1

⊠ TSR20
 □ TSR20-5,6

TD / 2R

(H) TRASLACIÓN / TRAVELLING /
 TRASLATION / FORTBEWEGUNG / ПЕРЕМЕЩЕНИЕ / متحركة

(H) ESTACIONARIA / STATIONARY /
 STATIONAIRE / STATIONÄR / СТАЦИОНАРНОЕ СОСТОЯНИЕ / ثابتة

▽	H(m)	□	⊠
30	47	7	-
35	45,3	6	1
40	41,4	6	-
45	41,4	6	-
50	35,8	5	-
55	39,7	5	1
60	35,8	5	-
65	34,1	4	1

▽	H(m)	□	⊠
30	45,1	8	-
35	45,1	8	-
40	39,5	7	-
45	39,5	7	-
50	33,9	6	-
55	33,9	6	-
60	33,9	6	-
65	33,9	6	-

▽	H(m)	□	⊠
30	51,9	8	-
35	50,2	7	1
40	46,3	7	-
45	44,6	6	1
50	40,7	6	-
55	40,7	6	-
60	40,7	6	-
65	39,0	5	1

⊠ TSR20
 □ TSR20-5,6

$h_{max} = \text{TSR20-5,6T1} + 5 \times \text{TSR20-5,6} + \text{TSR20-5,6T2}$

h (m)	39,2
D (m)	11,3 – 18
P (KN)	1675 1515
Rmax (KN)	555 625



TSR20-5,6T1: 206.31.400
 TSR20-5,6T2: 206.31.500

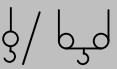

i Trepado interno / Internal climbing
 Téléscoptage intérieur / Inneres klettersystem
 Внутренняя лестница / التسلق الداخلي


Fecha / Date: 11/10/2022





Reservado el derecho a modificaciones sin previo aviso. Declinamos toda responsabilidad derivada de la información proporcionada / Subject to modification, without prior notice. This information is supplied without liability / L'entreprise se réserve le droit de procéder à des modifications sans préavis. Nous déclinons toute responsabilité quant aux informations fournies / Das Recht auf Änderungen ohne vorherige Ankündigung bleibt vorbehalten. Wir übernehmen keine Gewähr für die gemachten Angaben / Мы оставляем за собой право на внесение изменений без предварительного уведомления. Мы снимаем с себя любую ответственность в отношении предоставленной информации / حقوق التغيير محفوظة دون إشعار مسبق. دون أدنى مسؤولية عن المعلومات المقدمة

		TD (t)	Cargas máximas / Maximum loads Charges maximales / Höchstlasten / Максимальные нагрузки / أقصى حمولة TD – 16 t								
	TD 16t @ (m)	Alcance del gancho [m] / Hook reach [m] / Portée du crochet (m) Reichweite des Hakens (m) / Радиус действия крюка (m) / مدى الخطاف مدى الخطاف									
		25	30	35	40	45	50	55	60	65	
65	33,9	16,0	16,0	15,2	12,0	9,6	7,6	6,0	4,6	3,4	
60	34,2	16,0	16,0	15,4	12,3	9,9	7,9	6,3	4,9	-	
55	34,6	16,0	16,0	15,7	12,6	10,1	8,1	6,4	-	-	
50	34,6	16,0	16,0	15,7	12,7	10,3	8,3	-	-	-	
45	34,8	16,0	16,0	15,8	12,8	10,4	-	-	-	-	
40	34,9	16,0	16,0	15,9	12,9	-	-	-	-	-	
35	35,0	16,0	16,0	16,0	-	-	-	-	-	-	
30	30,0	16,0	16,0	-	-	-	-	-	-	-	

		TD/2R (t)	Cargas máximas / Maximum loads Charges maximales / Höchstlasten / Максимальные нагрузки / أقصى حمولة TD/2R – 16/32 t									
	2R 32t @ (m)	TD 16t @ (m)	Alcance del gancho [m] / Hook reach [m] / Portée du crochet (m) Reichweite des Hakens (m) / Радиус действия крюка (m) / مدى الخطاف مدى الخطاف									
			20	25	30	35	40	45	50	55	60	65
65	32t @ (m)	33,4	16,0	16,0	16,0	14,8	11,7	9,2	7,2	5,6	4,2	3,0
60		33,7	16,0	16,0	16,0	15,0	11,9	9,5	7,5	5,9	4,5	-
55		33,7	16,0	16,0	16,0	15,1	12,0	9,6	7,6	6,0	-	-
50	20,7	34,1	32,0	25,0	19,4	15,3	12,3	9,9	7,9	-	-	-
45	20,7	34,2	32,0	25,0	19,5	15,4	12,4	10,0	-	-	-	-
40	20,7	34,3	32,0	25,0	19,5	15,5	12,5	-	-	-	-	-
35	20,8	35,0	32,0	25,5	20,0	16,0	-	-	-	-	-	-
30	20,8	30,0	32,0	25,5	20,0	-	-	-	-	-	-	-


	2R 18t @ (m)	TD 9t @ (m)	Alcance del gancho [m] / Hook reach [m] / Portée du crochet (m) Reichweite des Hakens (m) / Радиус действия крюка (m) / مدى الخطاف مدى الخطاف								
			25	30	35	40	45	50	55	60	65
65	31	45,4	18,0	18,0	14,8	11,7	9,2	7,2	5,6	4,2	3,0


	2R 24t @ (m)	TD 12t @ (m)	Alcance del gancho [m] / Hook reach [m] / Portée du crochet (m) Reichweite des Hakens (m) / Радиус действия крюка (m) / مدى الخطاف مدى الخطاف								
			20	25	30	35	40	45	50	55	60
60	25,7	39,8	24	24	19	15	11,9	9,5	7,5	5,9	4,5

	2R 30t @ (m)	TD 15t @ (m)	Alcance del gancho [m] / Hook reach [m] / Portée du crochet (m) Reichweite des Hakens (m) / Радиус действия крюка (m) / مدى الخطاف مدى الخطاف								
			15	20	25	30	35	40	45	50	55
55	21,7	35,1	30	30	24,8	19,0	15,1	12	9,6	7,6	6,0

 Viento fuera de servicio / Out of service wind / Vitesse du vent hors service / Wind außer betrieb / Ветровая нагрузка в покое / الريح خارج الخدمة

 Consultar / Consult / Nous consulter / Anfragen / Консультируйтесь / الرجوع إلى

 En servicio / In service / En service / In betrieb / В работе / في الخدمة

 Fuera de servicio / Out of service / Außer betrieb / Hors service / В покое / خارج الخدمة

Fecha / Date: 11/10/2022

 FEM 1001



Reservado el derecho a modificaciones sin previo aviso. Declinamos toda responsabilidad derivada de la información proporcionada / Subject to modification, without prior notice. This information is supplied without liability / L'entreprise se réserve le droit de procéder à des modifications sans préavis. Nous déclinons toute responsabilité quant aux informations fournies / Das Recht auf Änderungen ohne vorherige Ankündigung bleibt vorbehalten. Wir übernehmen keine Gewähr für die gemachten Angaben / Мы оставляем за собой право на внесение изменений без предварительного уведомления. Мы снимаем с себя любую ответственность в отношении предоставленной информации / حقوق التغيير محفوظة دون إشعار مسبق. دون أدنى مسؤولية عن المعلومات المقدمة

CARACTERISTICAS DE MECANISMOS / MECHANISMS FEATURES

J438PA.2R

CARACTÉRISTIQUES DES MÉCANISMES / MERKMALE DER MECHANISMEN / ХАРАКТЕРИСТИКИ МЕХАНИЗМОВ / الخصائص الآلية

*opcional *optional *en option *optional *опция اختياري*						
	EC150152VF 110 kW	* EC180188VF 132 kW	OG2008VF 2x7,3 kW	EP10015VF 75 kW	TG4025VF 4x7,5 kW	TH4010 29,4 kW
			0... 0,8 r/min sl/min	1,5 min	0...25 m/min	0,6 m/min
			400V 50Hz P_{TOTAL} (EC150152VF + OG2008VF + EP10015VF) = 199,6 kW P_{TOTAL} (*EC180188VF + OG2008VF + EP10015VF) = *221,6 kW			
	$H \leq \frac{TD}{2R}$ 548 m 274 m	$H \leq \frac{TD}{2R}$ 650 m 325 m				
	866 m		ecoMode			

LISTA DE EMBARQUE / PACKING LIST

J438PA.2R

LISTE DE COLISAGE / KOLLI LISTE / СПИСОК ПОСТАВКИ / قائمة التحميل

DENOMINACIÓN / DENOMINATION / DÉSIGNATION / BEZEICHNUNG / НАЗВАНИЕ / اسم		L [m]	A [m]	H [m]	P / W [kg]	
Torre inferior / Lower tower Tour inférieure / Unterer Turm Нижняя башня / البرج السفلي	TSRI-20-5,6		5,990	2,257	2,257	6562
Torre / Tower Tour / Turm / Башня / برج	TSR20 TSR20-5,6		4,260 5,990	2,251 2,257	2,251 2,257	3110 4210
Torre asiento pista, torre superior y orientación Slewing table, top tower and slewing mechanism Tour pivot + tour supérieure + mécanisme d'orientation Turmsitz, + oberer Turm + Ausrichtung Сиденье площадки + верхняя башня + поворотный механизм برج وحدة الدوران + البرج العلوي + آلية الدوران			9,650	2,320	2,560	15825
Punta de torre / Top tower Tour supérieure / Turmspitze / верхняя башня / رأس البرج			5,860	2,280	2,380	5300
Torre asiento pista + base punta de torre + orientación Slewing table + tower head base + slewing mechanism Tour pivot + base du porte-flèche + mécanisme d'orientation Turmsitz + Turmspitzenbasis + Ausrichtung Сиденье площадки + основание верхней секции башни + поворотный механизм برج وحدة الدوران + البرج العلوي + آلية الدوران			4,660	2,560	2,460	10525

Fecha / Date: 11/10/2022

FEM 1001

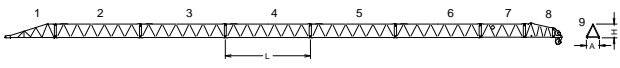
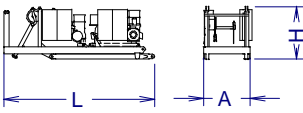
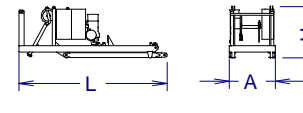
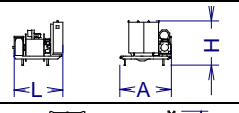
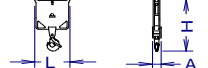
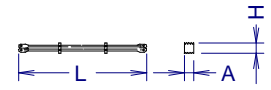
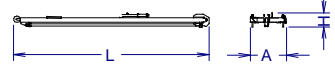
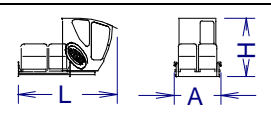
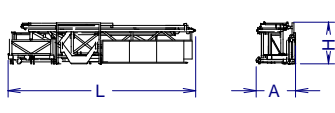
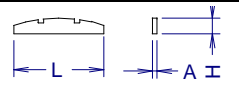
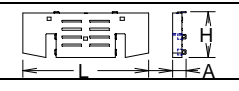
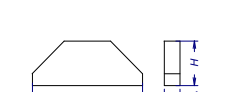
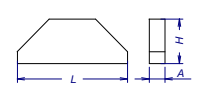


Reservado el derecho a modificaciones sin previo aviso. Declinamos toda responsabilidad derivada de la información proporcionada / Subject to modification, without prior notice. This information is supplied without liability / L'entreprise se réserve le droit de procéder à des modifications sans préavis. Nous déclinons toute responsabilité quant aux informations fournies / Das Recht auf Änderungen ohne vorherige Ankündigung bleibt vorbehalten. Wir übernehmen keine Gewähr für die gemachten Angaben / Мы оставляем за собой право на внесение изменений без предварительного уведомления. Мы снимаем с себя любую ответственность в отношении предоставленной информации / المعلومات المقدمة / دون أدنى مسؤولية عن المعلومات المقدمة / حقوق التغيير محفوظة دون إشعار مسبق.

LISTA DE EMBARQUE / PACKING LIST

J438PA.2R

LISTE DE COLISAGE / KOLLI LISTE / СПИСОК ПОСТАВКИ / قائمة التحميل

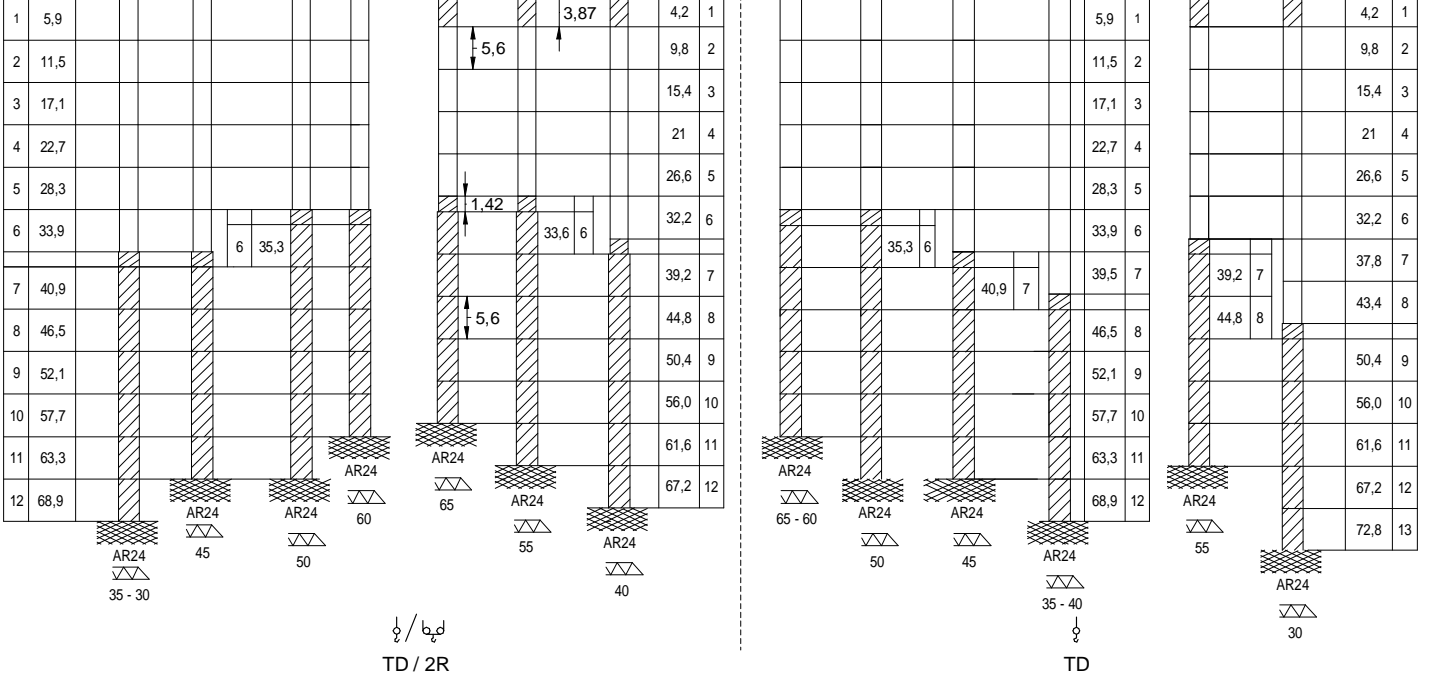
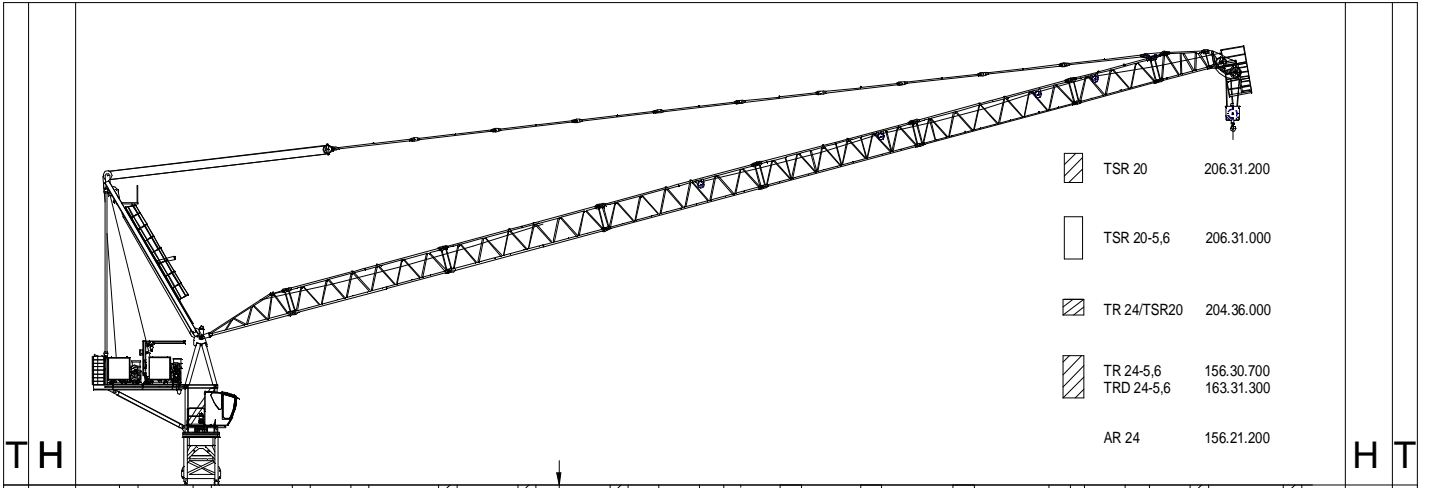
DENOMINACIÓN / DENOMINATION / DÉSIGNATION / BEZEICHNUNG / НАЗВАНИЕ / اسم		L [m]	A [m]	H [m]	P / W [kg]	
Tramo de pluma Jib section Tronçon de flèche Auslegerabschnitt Секция стрелы أجزاء الذراع	[1] [2] [3] [4] [5] [6] [7] [8] [9]		6,186 10,460 10,505 10,550 10,550 10,550 5,615 3,720 2,010	2,160 1,530 1,530 1,530 1,500 1,500 1,500 1,500 1,900	1,760 1,740 1,750 1,750 1,730 1,725 1,725 1,855 2,050	1820 2705 2630 2285 1865 1750 968 975 1025
Contrapluma con mecanismos, pasteca y plumin Counterjib with mechanisms, reeving block and auxiliary jib Contre-flèche avec mécanismes et fléchette auxiliaire Gegenausleger + Mechanismus + Unterflasche + Ausleger Противовесная консоль с механизмами и вспомогательной дополнительной стрелой الذراع المعاكس مع آليات وريشة مساعدة			6,600	2,375	2,765	20550
Contrapluma con elevacion pluma, pasteca y plumin Counterjib+ luffing mechanisms+ reeving block+ auxiliary jib Contre-flèche avec mécanisme de relevage de la flèche, moufle et fléchette Gegenausleger + Auslegerhebwerk + Unterflasche + Ausleger Противовесная консоль с механизмом подъема стрелы, блоком и дополнительной стрелой الذراع المعاكس مع رافع الذراع والبكرة والريشة الإضافية			6,600	2,200	2,555	11860
Mecanismo elevacion carga / Hoisting mechanism Mécanisme de levage de charge / Lasthubmechanismus رافع الحمولة / Подъем груза			2,650	2,470	2,170	8690
Polipasto / Hook assembly Palan / Flaschenzug / Полуснаст / بكرة	TD/2R TD		1,010 0,180	0,414 0,3458	1,985 2,090	785 380
Tirante sostén pluma / Jib support tie / Tirant de fleche Haltestange Ausleger / Растяжка поддержки стрелы مشد دعامة الذراع			5,850	0,430	0,615	2375
Parte superior / Top part / Partie supérieure / Oberteil			11,950	2,247	1,702	6840
Plataforma y cabina (2 x 1,5) / Platform and cabin / Plateforme et cabin / Plattform + Führerstand / Платформа и кабина منصة وكابينة			3,670	1,925	2,480	1130
Transporte torre de montaje / Jacking cage transport / Transport de tour de montage / Transport Montageturm Транспортировка монтажной башни نقل برج التركيب	TM20PASR-5,6		10,820	2,285	2,395	12140
Contrapeso / Counterweight Contrepoids / Gegengewichte / Противовес / اوزان معاكسة			4,500	0,340	0,830	6000
			2,200	0,340	0,830	3000
			3,200	0,340	1,150	6000
Contrapeso / Counterweight Contrepoids / Gegengewichte Противовес / اوزان معاكسة	Lastre / Ballast Lest / Ballast ثقل / Балласт		3,800	0,580	1,500	6000

Fecha / Date: 11/10/2022

 **FEM 1001**



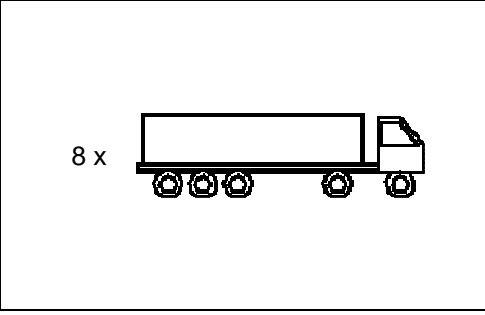
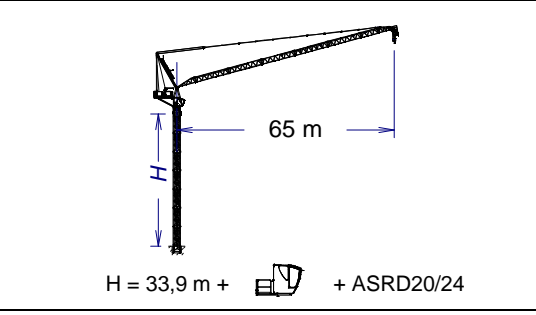
Reservado el derecho a modificaciones sin previo aviso. Declinamos toda responsabilidad derivada de la información proporcionada / Subject to modification, without prior notice. This information is supplied without liability / L'entreprise se réserve le droit de procéder à des modifications sans préavis. Nous déclinons toute responsabilité quant aux informations fournies / Das Recht auf Änderungen ohne vorherige Ankündigung bleibt vorbehalten. Wir übernehmen keine Gewähr für die gemachten Angaben / Мы оставляем за собой право на внесение изменений без предварительного уведомления. Мы снимаем с себя любую ответственность в отношении предоставленной информации / المقدمة عن المعلومات مسبق. دون أدنى مسؤولية عن المعلومات المقدمة / حقوق التغيير محفوظة دون إشعار مسبق.



T: Torre / Tower / Tour / Turm / Башни / أبراج
 H: Altura / Height / Hauteur / Höhe / Высота / ارتفاع

Otras configuraciones de torre / Other tower configuration / Autres configurations / Andere turmkonfigurationen / Прочие конфигурации / مكونات أخرى

TRANSPORTE / TRANSPORT / TRANSPORT / TRANSPORT / ТРАНСПОРТИРОВКА | نقل J438PA.2R



7 x	HIGH CUBE 40'
1 x	OPEN TOP 40'



Ctra./Rd. Madrid - Irún Km. 415 - 20.213 IDIAZABAL [Gipuzkoa] ESPAÑA / SPAIN
 P.O. Box, 23 - 20.200 BEASAIN - E-mail: jaso@jaso.com
 Tel. +34 943 - 18 70 00 • Fax. +34 943 - 18 70 20
 www.jaso.com

Fecha / Date: 11/10/2022

FEM 1001

DELEGACION / DEALER

Reservado el derecho a modificaciones sin previo aviso. Declinamos toda responsabilidad derivada de la información proporcionada / Subject to modification, without prior notice.
 This information is supplied without liability / L'entreprise se réserve le droit de procéder à des modifications sans préavis. Nous déclinons toute responsabilité quant aux informations fournies / Das Recht auf Änderungen ohne vorherige Ankündigung bleibt vorbehalten. Wir übernehmen keine Gewähr für die gemachten Angaben / Мы оставляем за собой право на внесение изменений без предварительного уведомления. Мы снимаем с себя любую ответственность в отношении предоставленной информации
 حقوق التغيير محفوظة دون إشعار مسبق. دون أدنى مسؤولية عن المعلومات المقدمة